

Vlasnički priručnik za Dell Vostro V131

Regulativni model P18S
Regulativna vrsta P18S001



Napomene, mjere opreza i upozorenja



NAPOMENA: NAPOMENA ukazuje na važne informacije koje pomažu da se svojim računalom koristite na najbolji mogući način.



OPREZ: OPREZ ukazuje na moguće oštećenje hardvera ili gubitak podataka u slučaju nepoštivanja uputa.



UPOZORENJE: UPOZORENJE ukazuje na moguće oštećenje imovine, tjelesne povrede ili smrt.

Podaci u ovom dokumentu podliježu promjeni bez prethodne obavijesti.

© 2011. Dell Inc. Sva prava pridržana.

Bilo kakvo umnožavanje ovog materijala bez pismenog dopuštenja tvrtke Dell Inc. strogo je zabranjeno.

Trgovački znakovi koji se koriste u ovom tekstu su: Dell™, logotip DELL, Dell Precision™, Precision ON™, ExpressCharge™, Latitude™, Latitude ON™, OptiPlex™, Vostro™ i Wi-Fi Catcher™ trgovački su znakovi tvrtke Dell Inc. Intel®, Pentium®, Xeon®, Core™, Atom™, Centrino® i Celeron® su registrirani trgovački znakovi ili trgovački znakovi korporacije Intel u SAD i drugim zemljama. AMD® je trgovački znak i AMD Opteron™, AMD Phenom™, AMD Sempron™, AMD Athlon™, ATI Radeon™ i ATI FirePro™ trgovački su znakovi tvrtki Advanced Micro Devices, Inc. Microsoft®, Windows®, MS-DOS®, Windows Vista®, Windows Vista gumb za pokretanje i Office Outlook® su trgovački znakovi ili registrirani trgovački znakovi tvrtke Microsoft u Sjedinjenim Državama. Blu-ray Disc™ trgovački je znak u vlasništvu tvrtke Blu-ray Disc Association (BDA) i licenciran je za upotrebu s diskovima i playerima. Riječ Bluetooth® predstavlja registrirani trgovački znak i on je u vlasništvu tvrtke Bluetooth® SIG, Inc. i svaka upotreba ovog znaka odvija se u okviru licence. Wi-Fi® je registrirani trgovački znak za Wireless Ethernet Compatibility Alliance, Inc.

Ostali trgovački znakovi i trgovački nazivi mogu se koristiti u ovoj publikaciji za ukazivanje na enttete koji su vlasnici znakova i naziva njihovih proizvoda, Dell Inc. se odriče bilo kakvih vlasničkih prava u vezi s trgovačkim znakovima i imenima osim za vlastita.

Sadržaj

Napomene, mjere opreza i upozorenja.....	2
Poglavlje 1: Radovi na vašem računalu.....	7
Prije radova na unutarnjim dijelovima vašeg računala.....	7
Preporučeni alati.....	9
Isključite svoje računalo.....	9
Nakon rada na unutrašnjosti računala.....	9
Poglavlje 2: Uklanjanje Secure Digital (SD) kartice.....	11
Ugradnja Secure Digital (SD) kartice.....	12
Poglavlje 3: Uklanjanje baterije.....	13
Ugradnja baterije.....	14
Poglavlje 4: Uklanjanje kartice modula identiteta pretplatnika (Subscriber Identity Module - SIM).....	15
Ugradnja kartice modula identiteta pretplatnika (eng. Subscriber Identity Module - SIM).....	16
Poglavlje 5: Uklanjanje tipkovnice.....	17
Ugradnja tipkovnice.....	18
Poglavlje 6: Uklanjanje poklopca kućišta.....	19
Ugradnja poklopca kućišta.....	20
Poglavlje 7: Uklanjanje memorije.....	21
Ugradnja memorije.....	22
Poglavlje 8: Uklanjanje tvrdog pogona.....	23
Ugradnja tvrdog pogona.....	24

Poglavlje 9: Uklanjanje oslonca za ruku.....	25
Ugradnja oslonca za ruku.....	26
Poglavlje 10: Uklanjanje kartice za bežičnu lokalnu mrežu (WLAN)...	29
Ugradnja kartice za bežičnu lokalnu mrežu (WLAN).....	30
Poglavlje 11: Uklanjanje kartice za bežičnu mrežu širokog područja (WWAN).....	31
Ugradnja kartice za bežičnu mrežu širokog područja (WWAN).....	32
Poglavlje 12: Uklanjanje sklopa zaslona.....	33
Ugradnja sklopa zaslona.....	35
Poglavlje 13: Uklanjanje okvira zaslona.....	37
Ugradnja okvira zaslona.....	38
Poglavlje 14: Uklanjanje ploče zaslona.....	39
Ugradnja ploče zaslona.....	41
Poglavlje 15: Uklanjanje kamere.....	43
Ugradnja kamere.....	44
Poglavlje 16: Uklanjanje šarki zaslona.....	45
Ugradnja šarki zaslona.....	47
Poglavlje 17: Uklanjanje termalnog ventilatora.....	49
Ugradnja termalnog ventilatora.....	50
Poglavlje 18: Uklanjanje matične ploče.....	51
Ugradnja matične ploče.....	52
Poglavlje 19: Uklanjanje baterije na matičnoj ploči.....	55
Ugradnja baterije na matičnoj ploči.....	56

Poglavlje 20: Uklanjanje hladila.....	57
Ugradnja hladila.....	58
Poglavlje 21: Uklanjanje HDMI ploče.....	61
Ugradnja ploče multimedijskog sučelja visoke definicije (eng. - High-Definition Multimedia Interface - HDMI).....	62
Poglavlje 22: Uklanjanje zvučnika.....	63
Ugradnja zvučnika.....	64
Poglavlje 23: Uklanjanje Ulaz/izlaz (I/O) ploče.....	65
Ugradnja Ulaz/izlaz (I/O) ploče.....	66
Poglavlje 24: Uklanjanje ulaza napajanja.....	67
Ugradnja ulaza napajanja.....	68
Poglavlje 25: Uklanjanje LVDS kabela.....	71
Ugradnja kabela niskonaponskog diferencijalnog signaliziranja (LVDS).....	72
Poglavlje 26: Program za postavljanje sustava.....	73
Pregled programa za postavljanje sustava.....	73
Ulaz u program za postavljanje sustava.....	73
Zasloni programa za postavljanje sustava.....	74
Opcije izbornika programa za postavljanje sustava.....	75
Poglavlje 27: Diagnostike.....	81
Svjetla statusa uređaja.....	81
LED žaruljice statusa.....	81
Dijagnostičke šifre zvučnih signala.....	83
Svjetla statusa tipkovnice.....	84


Poglavlje 28: Tehničke specifikacije.....	85
Poglavlje 29: Kontaktiranje tvrtke Dell.....	91
Kontaktiranje tvrtke Dell.....	91


Radovi na vašem računalu


Prije radova na unutarnjim dijelovima vašeg računala


Kako biste zaštitili računalo od mogućih oštećenja i pospješili osobnu sigurnost, pridržavajte se slijedećih sigurnosnih uputa. Ako nije navedeno drugačije, svaki postupak u ovom dokumentu podrazumijeva postojanje sljedećih uvjeta:


- da ste izvršili korake u odlomku Rad na računalu.
- da ste pročitali sigurnosne upute koje ste dobili zajedno s vašim računalom.
- Komponenta se može zamijeniti ili (ako je zasebno kupljena) instalirati tako da se postupak uklanjanja izvrši obrnutim redoslijedom.


 **UPOZORENJE:** Prije rada na unutrašnjosti računala pročitajte sigurnosne upute koje ste dobili s računalom. Dodatne sigurnosne informacije potražite na početnoj stranici za sukladnost sa zakonskim odredbama na www.dell.com/regulatory_compliance.

 **OPREZ:** Mnogi popravci smiju se izvršiti samo od strane ovlaštenog servisnog tehničara. Smijete vršiti samo pronalaženje problema i sitne popravke kao što ste ovlašteni u svojoj dokumentaciji o proizvodu ili po uputama tima online ili putem telefonske usluge i podrške. Vaše jamstvo ne pokriva oštećenja uzrokovana servisiranjem koje tvrtka Dell nije ovlastila. Pročitajte i slijedite sigurnosne upute koje su isporučene s uređajem.

 **OPREZ:** Kako biste izbjegli elektrostatičko pražnjenje, uzemljite se koristeći ručnu traku za uzemljenje ili povremeno dotaknite neobojenu metalnu površinu, kao što je priključak na stražnjoj strani računala.

 **OPREZ:** Pažljivo rukujte komponentama i karticama. Ne dodirujte komponente ili kontakte na kartici. Karticu pridržavajte za rubove ili za metalni nosač. Komponente poput procesora pridržavajte za rubove, a ne za pinove.

 **OPREZ:** Kad isključujete kabel, povucite za njegov utikač ili jezičak, a ne sam kabel. Neki kabeli imaju priključke s jezičcima za blokiranje. Ako iskapčate taj tip kabela, prije iskapčanja pritisnite jezičke za blokiranje. Dok razdvajate priključke, držite ih poravnate i izbjegavajte krivljenje bilo koje od pinova priključka. Također se prije ukopčavanja kabela pobrinite da su oba priključka pravilno okrenuta i poravnata.


 **NAPOMENA:** Boja računala i određene komponente vašeg računala mogu se razlikovati od onih prikazanih u ovom dokumentu.

Kako biste izbjegli oštećivanje računala, izvršite sljedeće korake prije nego što započnete s radom na unutrašnjosti računala.

1. Pobrinite se da je radna površina ravna i čista kako se pokrov računala ne bi ogrebao.
2. Isključite računalo (pogledajte odlomak *Isključivanje računala*).
3. Ako je računalo povezano s priključnim uređajem (priključen) poput dodatne medijske podloge ili dodatnog odjeljka za bateriju, odvojite ga.


 **OPREZ:** Prilikom isključivanja mrežnog kabela, najprije kabel isključite iz računala, a potom iz mrežnog uređaja.

4. Iskopčajte sve mrežne kabele iz svog računala.
5. Iskopčajte svoje računalo i sve priključene uređaje iz svih električnih izvora napajanja.
6. Zatvorite zaslon i računalo okrenite naopako na ravnoj radnoj površini.

 **NAPOMENA:** Kako biste izbjegli oštećivanje ploče sustava, prije servisiranja računala morate izvaditi glavnu bateriju.

7. Uklonite glavnu bateriju.
8. Okrenite računalo gornjom stranom prema gore.
9. Otvorite zaslon.
10. Pritisnite gumb za uključivanje kako biste uzemljili matičnu ploču.

 **OPREZ:** Kako biste se zaštitili od električnog udara, prije skidanja pokrova računala uvijek isključite računalo iz zidne utičnice.

 **OPREZ:** Prije nego što dotaknete bilo koji dio u unutrašnjosti svog računala, uzemljite se dodirivanjem neobojene metalne površine, poput metalnog dijela na poleđini računala. Dok radite, povremeno dotaknite neobojanu metalnu površinu kako bi ispraznili statički elektricitet koji bi mogao oštetiti unutarnje komponente.

11. Uklonite sve umetnute ExpressCard ili Smart kartice iz odgovarajućih utora.

Preporučeni alati

Za izvršavanje postupaka iz ovog dokumenta možda će vam trebati slijedeći alati:


- mali ravni odvijač
- #0 križni odvijač
- #1 križni odvijač
- malo plastično šilo
- CD s programom za ažuriranje BIOS-a Flash postupkom

Isključite svoje računalo

 **OPREZ: Kako biste izbjegli gubitak podataka, prije isključivanja računala spremite i zatvorite sve otvorene datoteke i zatvorite sve otvorene programe.**

1. Isključite operativni sustav:

- U sustavu Windows Vista:

Kliknite na **Start** , zatim kliknite na strelicu u donjem desnom kutu izbornika **Start** na način prikazan u nastavku, a zatim kliknite na **Shut Down** (Isključi).



- U sustavu Windows XP:

Kliknite na **Start** → **Turn Off Computer (Isključi računalo)** → **Turn Off (Isključi)**. Računalo se isključuje nakon što se dovrši postupak odjave operativnog sustava.

2. Provjerite je li računalo, kao i svi priključeni uređaji isključeno. Ako se računalo i priključeni uređaji nisu automatski isključili nakon odjave operativnog sustava, pritisnite i približno 4 sekunde držite gumb za uključivanje/isključivanje kako biste ih isključili.

Nakon rada na unutrašnjosti računala

Nakon što ste završili bilo koji postupak zamjene, prije uključivanja računala provjerite jeste li priključili sve vanjske uređaje, kartice, kabele itd.



OPREZ: Kako biste izbjegli oštećivanje računala, koristite isključivo bateriju namijenjenu za dotično Dell računalo. Nemojte koristiti baterije koje su namijenjene za druga Dell računala.

1. Priključite sve vanjske uređaje, kao što je replikator priključka, dodatna baterija ili medijska baza i ponovno postavite sve kartice, kao što je ExpressCard.
2. Priključite sve telefonske ili mrežne kabele na svoje računalo.



OPREZ: Kako biste priključili mrežni kabel, prvo ga priključite u mrežni uređaj, a zatim u računalo.

3. Ponovno postavite bateriju.
4. Priključite svoje računalo i sve priključene uređaje na njihove izvore električnog napajanja.
5. Uključite računalo.

Uklanjanje Secure Digital (SD) kartice

1. Slijedite postupke u odlomku *Prije rada na računalu*.
2. Pritisnite SD karticu kako biste je oslobodili iz računala.



3. Uхватite SD karticu i izvucite iz računala.



Ugradnja Secure Digital (SD) kartice

1. Umetnite SD karticu u njezin utor sve dok ne nasjedne na mjesto.
2. Slijedite upute u odlomku *Nakon rada na unutrašnjosti računala*.

Uklanjanje baterije

1. Slijedite postupke u odlomku *Prije rada na računalu*.
2. Uklonite *Secure Digital (SD)* karticu.
3. Pomaknite jezičke za oslobađanje kako biste oslobodili bateriju.



4. Uklonite bateriju iz računala.



Ugradnja baterije

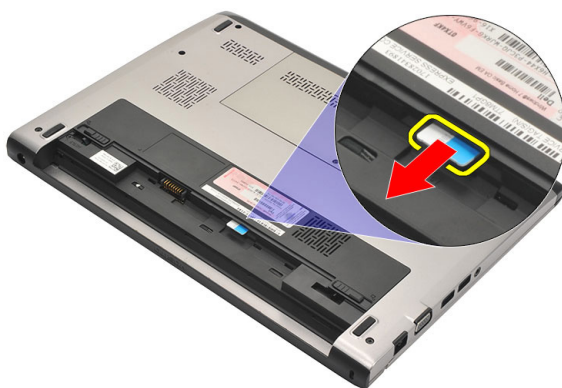
1. Umetnite bateriju u njezin pretinac.
2. Umetnite bateriju u njezin utor sve dok ne nasjedne na mjesto.
3. Ugradite *Secure Digital (SD) karticu*.
4. Slijedite upute u odlomku *Nakon rada na unutrašnjosti računala*.

Uklanjanje kartice modula identiteta pretplatnika (Subscriber Identity Module - SIM)

1. Slijedite postupke u odlomku *Prije rada na računalu*.
2. Uklonite *bateriju*.
3. Pritisnite SIM karticu kako biste je oslobodili iz računala.



4. Uхватite SIM karticu i izvucite kako biste je oslobodili iz računala.



Ugradnja kartice modula identiteta pretplatnika (eng. Subscriber Identity Module - SIM)

1. Umetnite SIM karticu u utor.
2. Ugradite *bateriju*.
3. Slijedite upute u odlomku *Nakon rada na unutrašnjosti računala*.

Uklanjanje tipkovnice

1. Slijedite postupke u odlomku *Prije rada na računalu*.
2. Uklonite *bateriju*.
3. Podignite tipkovnicu korištenjem odvijača s ravnom glavom kako biste uklonili držače tipkovnice koji pričvršćuju tipkovnicu na računalo.



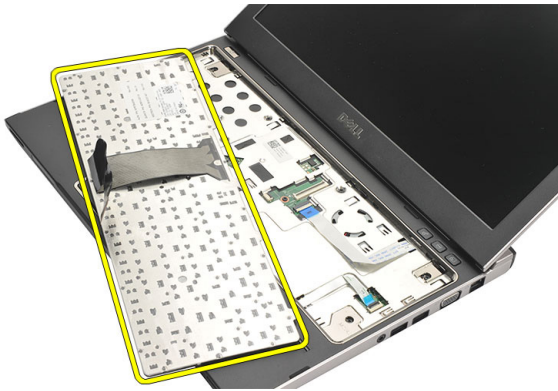
4. Okrenite tipkovnicu naopako i položite je na oslonac za ruku.



5. Podignite stezaljku kako biste oslobodili kabel tipkovnice i isključili je iz matične ploče.



6. Podignite tipkovnicu prema gore i odvojite je od računala.



Ugradnja tipkovnice

1. Priključite kabel tipkovnice na matičnu ploču.
2. Umetnite tipkovnicu u njezin pretinac.
3. Pritišćite sve dok tipkovnica ne nasjedne na mjesto u računalu.
4. Ugradite *bateriju*.
5. Slijedite upute u odlomku *Nakon rada na unutrašnjosti računala*.

Uklanjanje poklopca kućišta

1. Slijedite postupke u odlomku *Prije rada na računalu*.
2. Uklonite *bateriju*.
3. Uklonite vijak kojim je poklopac kućišta pričvršćen na računalo.



4. Pomaknite poklopac računala prema stražnjem dijelu računala i uklonite ga. Podignite ga i izvadite iz računala.



Ugradnja poklopca kućišta

1. Poravnajte rub poklopca kućišta na računalo i umetnite ga na računalo.
2. Pritegnite vijak koji pričvršćuje poklopac kućišta za računalo.
3. Ugradite *bateriju*
4. Slijedite upute u odlomku *Nakon rada na unutrašnjosti računala*.

Uklanjanje memorije

1. Slijedite postupke u odlomku *Prije rada na računalu*.
2. Uklonite *bateriju*.
3. Uklonite *poklopac kućišta*.
4. Izdignite kopče dalje od memorijskog modula sve dok ne iskoči.



5. Uklonite memorijski modul iz računala.



Ugradnja memorije

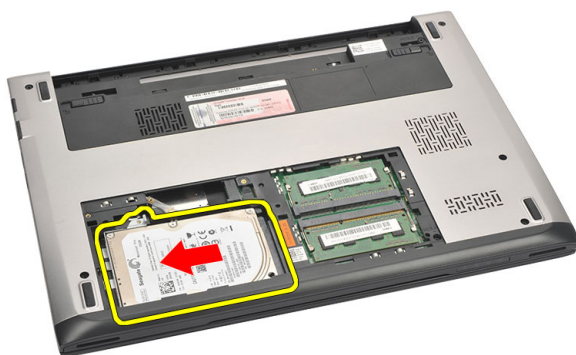
1. Umetnite memorijski modul u memorijski utor.
2. Pritisnite jezičke kako biste osigurali memorijski modul na matičnu ploču.
3. Ugradite *poklopac kućišta*.
4. Ugradite *bateriju*.
5. Slijedite upute u odlomku *Nakon rada na unutrašnjosti računala*.

Uklanjanje tvrdog pogona

1. Slijedite postupke u odlomku *Prije rada na računalu*.
2. Uklonite *bateriju*.
3. Uklonite *poklopac kućišta*.
4. Uklonite vijak koji pričvršćuje tvrdi pogon na mjestu.



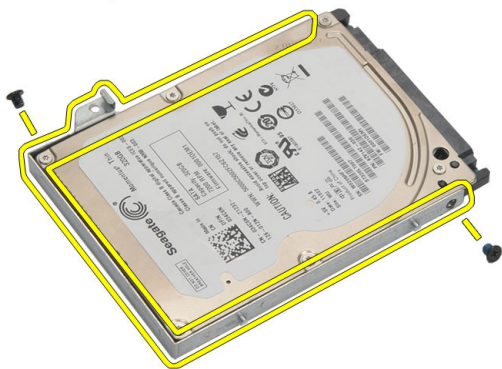
5. Pomaknite modul tvrdog pogona u lijevo.



6. Pažljivo podignite i uklonite tvrdi pogon iz računala.



7. Uklonite vijke kojima je nosač tvrdog pogona pričvršćen za tvrdi pogon. Odvojite nosač tvrdog pogona od tvrdog pogona.



Ugradnja tvrdog pogona

1. Poravnajte nosač tvrdog pogona s tvrdim pogonom.
2. Pritegnite vijke na tvrdom pogonu kako biste nosač tvrdog pogona pričvrstili na tvrdi pogon.
3. Umetnite tvrdi pogon u pretinac na matičnoj ploči.
4. Ponovno postavite i pritegnite vijak kako biste pričvrstili tvrdi pogon na računalo.
5. Ugradite *poklopac kuć-išta*.
6. Ugradite *bateriju*.
7. Slijedite upute u odlomku *Nakon rada na unutrašnjosti računala*.

Uklanjanje oslonca za ruku

1. Slijedite postupke u odlomku *Prije rada na računalu*.
2. Uklonite *bateriju*.
3. Uklonite *poklopac kućišta*.
4. Uklonite *tipkovnicu*.
5. Uklanjanje *tvrdog pogona*.
6. Uklonite vijke s dna računala koji pričvršćuju oslonac za ruku.



7. Uklonite vijke na osloncu za ruku.



- 8.** Odspojite sljedeće kabele.
- čitač otisaka prstiju (1)
 - medijska ploča (2)
 - podloga osjetljiva na dodir (3)



- 9.** Pomoću plastičnog pila lagano izdignite stranice oslonca za ruku i uklonite ga iz računala.



Ugradnja oslonca za ruku

- 1.** Poravnajte oslonac za ruku u njegov originalni položaj u računalu i lagano umetnite na mjesto.
- 2.** Priključite sljedeće kabele na oslonac za ruku:
 - čitač otisaka prstiju (1)
 - medijska ploča (2)

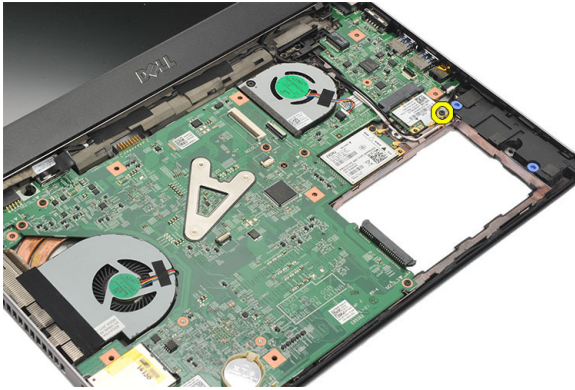
- podloga osjetljiva na dodir (3)
3. Pritegnite vijke na osloncu za ruku kako biste ga pričvrstili na mjestu.
 4. Pritegnite vijke na donjem dijelu kućišta računala koji pričvršćuju oslonac za ruku.
 5. Ugradite *tvrdi pogon*.
 6. Ugradite *tipkovnicu*.
 7. Ugradite *poklopac kućišta*.
 8. Ugradite *bateriju*.
 9. Slijedite upute u odlomku *Nakon rada na unutrašnjosti računala*.

Uklanjanje kartice za bežičnu lokalnu mrežu (WLAN)

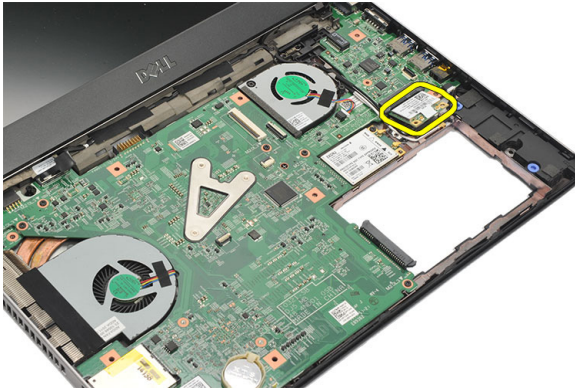
1. Slijedite postupke u odlomku *Prije rada na računalu.*
2. Uklonite *bateriju.*
3. Uklonite *poklopac kućišta.*
4. Uklonite *tipkovnicu.*
5. Uklonite *tvrdi pogon.*
6. Uklonite *oslonac za ruku.*
7. Odspojite antenske kabele iz WLAN kartice.



8. Uklonite vijak koji pričvršćuje WLAN karticu na matičnu ploču.



9. Uklonite WLAN karticu.



Ugradnja kartice za bežičnu lokalnu mrežu (WLAN)

1. Umetnite WLAN karticu pod kutom od 45 u njezin utor.
2. Priključite antenske kabele na njihove odgovarajuće priključke označene na WLAN kartici.
3. Pritegnite vijke koji pričvršćuju WLAN karticu na mjestu.
4. Ugradite *oslonac za ruku*.
5. Ugradite *tvrdi pogon*.
6. Ugradite *tipkovnicu*.
7. Ugradite *poklopac kuć-išta*.
8. Ugradite *bateriju*.
9. Slijedite upute u odlomku *Nakon rada na unutrašnjosti računala*.

Uklanjanje kartice za bežičnu mrežu širokog područja (WWAN)

1. Slijedite postupke u odlomku *Prije rada na računalu.*
2. Uklonite *bateriju.*
3. Uklonite *poklopac kućišta.*
4. Uklonite *tipkovnicu.*
5. Uklonite *tvrdi pogon.*
6. Uklonite *oslonac za ruku.*
7. Odspojite antenske kabele iz WWAN kartice.



8. Uklonite vijak koji pričvršćuje WWAN karticu na matičnu ploču.



9. Uklonite WWAN karticu.



Ugradnja kartice za bežičnu mrežu širokog područja (WWAN)

1. Umetnite WWAN karticu pod kutom od 45 u njezin utor.
2. Priključite antenske kabele u njihove odgovarajuće priključke.
3. Pritegnite vijak koji pričvršćuje WWAN karticu na mjestu.
4. Ugradite *oslonac za ruku*.
5. Ugradite *tvrdi pogon*.
6. Ugradite *tipkovnicu*.
7. Ugradite *poklopac kućišta*.
8. Ugradite *bateriju*.
9. Slijedite upute u odlomku *Nakon rada na unutrašnjosti računala*.

Uklanjanje sklopa zaslona

1. Slijedite postupke u odlomku *Prije rada na računalu*.
2. Uklonite *bateriju*.
3. Uklonite *poklopac kućišta*.
4. Uklonite *tipkovnicu*.
5. Uklonite *tvrdi pogon*.
6. Uklonite *oslonac za ruku*.
7. Uklonite vijke iz kućišta računala koji pričvršćuju sklop zaslona.



8. Okrenite računalo naopako. Odspojite WLAN i WWAN antenske kabele i oslobodite ih iz usmjernih kanala na donjem dijelu kućišta.



9. Odspojite kabel zaslona iz računala i oslobodite ga iz usmjernog kanala.



10. Uklonite vijak koji pričvršćuje desnu šarku.



11. Pažljivo podignite sklop zaslona iz kućišta računala.

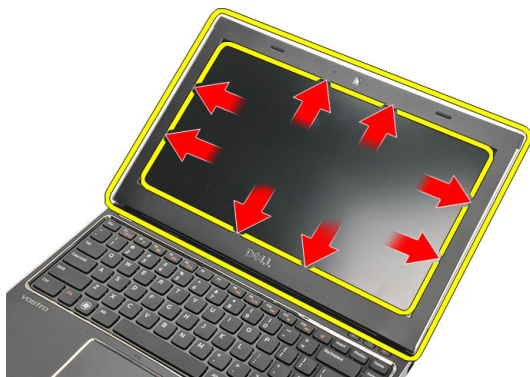


Ugradnja sklopa zaslona

1. Poravnajte sklop zaslona na kućištu računala.
2. Pritegnite vijak koji pričvršćuje desnu šarku na mjestu.
3. Pritegnite vijke koji pričvršćuju sklop zaslona na donji dio kućišta računala.
4. Priključite kabel zaslona u priključak na matičnoj ploči.
5. Provučite antenske kabele WLAN i WWAN uz njihove usmjerne kanale i priključite ih na njihove odgovarajuće module.
6. Ugradite *oslonac za ruku*.
7. Ugradite *tvrdi pogon*.
8. Ugradite *tipkovnicu*.
9. Ugradite *poklopac kućišta*.
10. Ugradite *bateriju*.
11. Slijedite upute u odlomku *Nakon rada na unutrašnjosti računala*.

Uklanjanje okvira zaslona

1. Slijedite postupke u odlomku *Prije rada na računalu*.
2. Uklonite *bateriju*.
3. Lagano podignite okvir zaslona prema van kako biste ga oslobodili iz sklopa zaslona.



4. Podignite okvir zaslona i uklonite ga od sklopa zaslona.



Ugradnja okvira zaslona

1. Poravnajte okvir zaslona sa sklopom zaslona.
2. Počevši od gornjeg kuta, pritišćite na okvir zaslona i pomičite se oko cijelog okvira sve dok ne nasjedne na sklop zaslona.
3. Ugradite *bateriju*.
4. Slijedite upute u odlomku *Nakon rada na unutrašnjosti računala*.

Uklanjanje ploče zaslona

1. Slijedite postupke u odlomku *Prije rada na računalu*.
2. Uklonite *bateriju*.
3. Uklonite *poklopac kućišta*.
4. Uklonite *tipkovnicu*.
5. Uklonite *oslonac za ruku*.
6. Uklonite *karticu za bežičnu lokalnu mrežu (WLAN)*.
7. Uklonite *karticu za bežičnu mrežu širokog područja (WWAN)*.
8. Uklonite *sklop zaslona*.
9. Uklonite *okvir zaslona*.
10. Uklonite vijke koji pričvršćuju ploču zaslona na sklop zaslona.



11. Preokrenite ploču zaslona preko tipkovnice.



12. Odljepite ljepljivu traku koja pričvršćuje vezu niskonaponskog diferencijalnog signala (LVDS) na ploču zaslona.



13. Odspojite LVDS kabel iz ploče zaslona.



14. Uklonite ploču zaslona iz računala.

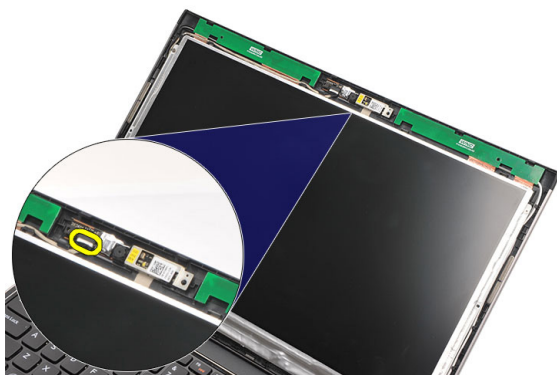


Ugradnja ploče zaslona

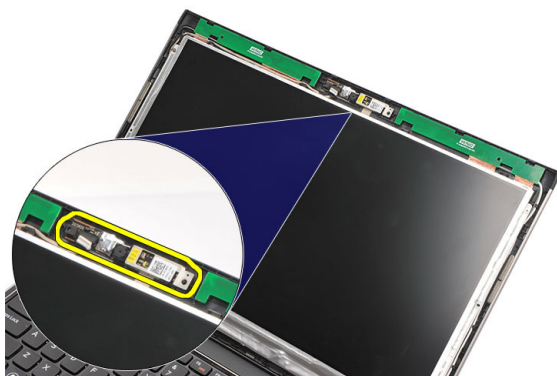
1. Priključite kabel zaslona na ploču zaslona i prilijepite ljepljivu traku kako biste pričvrstili spoj.
2. Priključite kabel niskonaponskog diferencijalnog signaliziranja (LVDS) na ploču zaslona.
3. Ponovno postavite ljepljivu traku koje pričvršćuje LVDS spoj na ploču zaslona.
4. Poravnajte ploču zaslona u njezin izvorni položaj na sklopu zaslona.
5. Pritegnite vijke koji pričvršćuju ploču zaslona na sklop zaslona.
6. Ugradite *okvir zaslona*.
7. Ugradite *sklop zaslona*.
8. Ugradite *karticu za bežičnu mrežu širokog područja (WWAN)*
9. Ugradite *karticu za bežičnu mrežu lokalnog područja (WLAN)*
10. Ugradite *oslonac za ruku*.
11. Ugradite *tipkovnicu*.
12. Ugradite *poklopac kućišta*.
13. Ugradite *bateriju*.
14. Slijedite upute u odlomku *Nakon rada na unutrašnjosti računala*.

Uklanjanje kamere

1. Slijedite postupke u odlomku *Prije rada na računalu*.
2. Uklonite *bateriju*.
3. Uklonite *okvir zaslona*.
4. Iskopčajte kabel kamere iz modula kamere.



5. Pažljivo odlijepite kameru s modula kamere.



Ugradnja kamere

1. Poravnajte kameru na modul kamere.
2. Priključite ljepljivu traku kako biste pričvrstili kameru na njenom mjestu.
3. Priključite kabel kamere na modul kamere.
4. Ugradite *okvir zaslona*.
5. Ugradite *bateriju*.
6. Slijedite upute u odlomku *Nakon rada na unutrašnjosti računala*.

Uklanjanje šarki zaslona

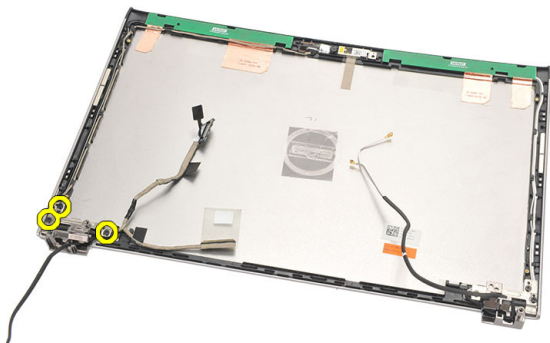
1. Slijedite postupke u odlomku *Prije rada na računalu*.
2. Uklonite *bateriju*.
3. Uklonite *poklopac kućišta*.
4. Uklonite *tipkovnicu*.
5. Uklonite *tvrdi pogon*.
6. Uklonite *oslonac za ruku*.
7. Uklonite *ploču zaslona*.
8. Uklonite *sklop zaslona*.
9. Uklonite *okvir zaslona*.
10. Uklonite antenske kabele bežične veze iz lijeve šarke zaslona.



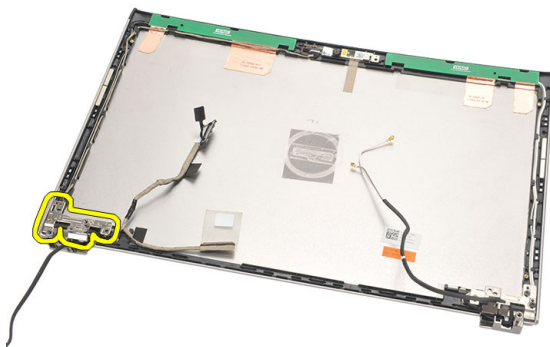
11. Uklonite kabel niskonaponskog diferencijalnog signaliziranja (LVDS) iz desne šarke zaslona.




12. Uklonite vijke koji šarku zaslona pričvršćuju za stražnji pokrov zaslona.



13. Uklonite lijevu šarku zaslona iz zaslona.



 **NAPOMENA:** Molimo da slijedite isti postupak za uklanjanje desne šarke zaslona.

Ugradnja šarki zaslona

1. Poravnajte šarku zaslona u odgovarajući položaj.
2. Pritegnite vijke koji pričvršćuju lijevu šarku zaslona.
3. Priključite kabel niskonaponskog diferencijalnog signaliziranja (LVDS) i kabele bežične veza na lijevu šarku zaslona.
4. Ugradite *okvir zaslona*.
5. Ugradite *ploču zaslona*.
6. Ugradite *sklop zaslona*.
7. Ugradite *oslonac za ruku*.
8. Ugradite *tvrdi pogon*.
9. Ugradite *tipkovnicu*.
10. Ugradite *poklopac kućišta*.
11. Ugradite *bateriju*.
12. Slijedite upute u odlomku *Nakon rada na unutrašnjosti računala*.



NAPOMENA: Molimo da slijedite isti postupak za ugradnju desne šarke zaslona.

Uklanjanje termalnog ventilatora

1. Slijedite postupke u odlomku *Prije rada na računalu.*
2. Uklonite *bateriju.*
3. Uklonite *poklopac kućišta.*
4. Uklonite *tipkovnicu.*
5. Uklonite *tvrdi pogon.*
6. Uklonite *oslonac za ruku.*
7. Iskopčajte kabel termalnog ventilatora iz ulazno/izlazne ploče.



8. Uklonite vijke koji pričvršćuju termalni ventilator na računalo.



9. Podignite i uklonite termalni ventilator iz računala.

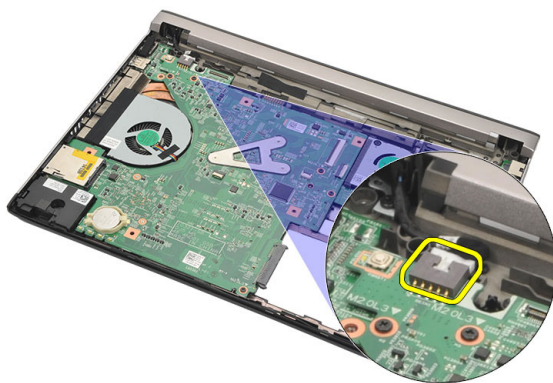


Ugradnja termalnog ventilatora

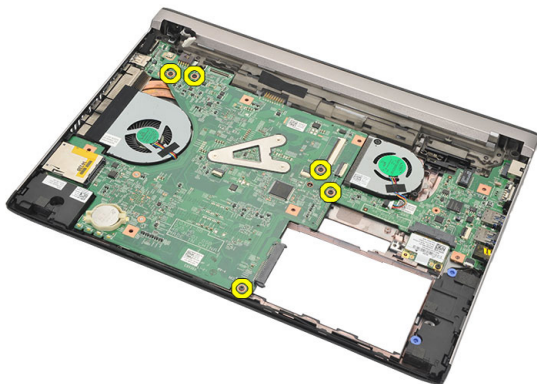
1. Umetnite termalni ventilator u njegov utor.
2. Pritegnite vijke za pričvršćivanje termalnog ventilatora.
3. Ugradite *oslonac za ruku*.
4. Ugradite *tvrdi pogon*.
5. Ugradite *tipkovnicu*.
6. Ugradite *poklopac kuć-išta*.
7. Ugradite *bateriju*.
8. Slijedite upute u odlomku *Nakon rada na unutrašnjosti računala*.

Uklanjanje matične ploče

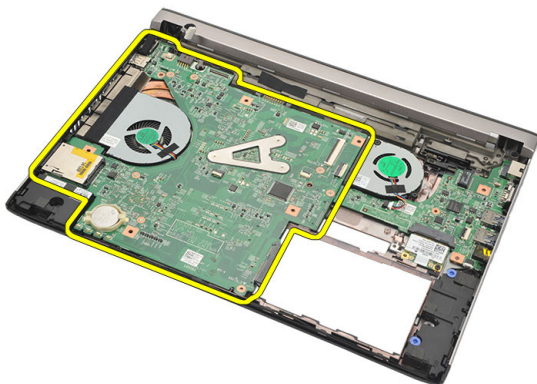
1. Slijedite postupke u odlomku *Prije rada na računalu*.
2. Uklonite *bateriju*.
3. Uklonite *karticu modula identiteta pretplatnika (eng. Subscriber Identity Module - SIM)*.
4. Uklonite *Secure Digital (SD) karticu*.
5. Uklonite *poklopac kućišta*.
6. Uklonite *tipkovnicu*.
7. Uklonite *tvrdi pogon*.
8. Uklonite *memoriju*.
9. Uklonite *oslonac za ruku*.
10. Uklonite *karticu za bežičnu mrežu širokog područja (WWAN)*.
11. Uklonite *karticu za bežičnu lokalnu mrežu (WLAN)*.
12. Uklonite *sklop zaslona*.
13. Odspojite kabel napajanja iz matične ploče.



14. Uklonite vijke kojima je matična ploča pričvršćena za računalo.



15. Podignite i uklonite matičnu ploču iz kućišta.



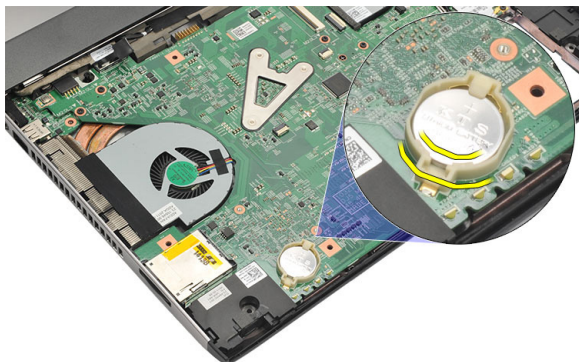
Ugradnja matične ploče

1. Priključite kabel napajanja na matičnu ploču.
2. Umetnite matičnu ploču u njezin utor.
3. Pritegnite vijke kojima je matična ploča pričvršćena na kućište.
4. Ugradite *sklop zaslona*.
5. Ugradite *karticu za bežičnu mrežu širokog područja (WWAN)*
6. Ugradite *karticu za bežičnu mrežu lokalnog područja (WLAN)*
7. Ugradite *oslonac za ruku*.
8. Ugradite *memoriju*.
9. Ugradite *tvrdi pogon*.
10. Ugradite *tipkovnicu*.
11. Ugradite *poklopac kućišta*.

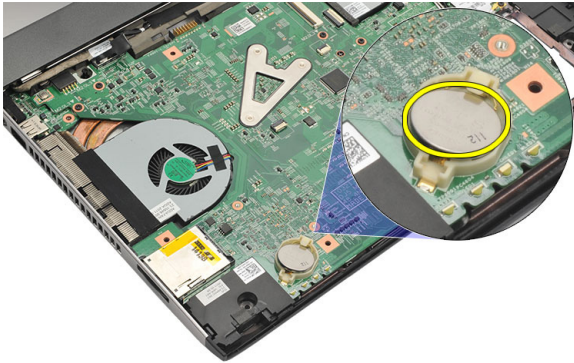
12. Ugradite *Secure Digital (SD)* karticu.
13. Ugradite *karticu modula identiteta pretplatnika (eng. Subscriber Identity Module - SIM)*
14. Ugradite *bateriju*.
15. Slijedite upute u odlomku *Nakon rada na unutrašnjosti računala*.

Uklanjanje baterije na matičnoj ploči

1. Slijedite postupke u odlomku *Prije rada na računalu.*
2. Uklonite *bateriju.*
3. Uklonite *poklopac kućišta.*
4. Uklonite *tipkovnicu.*
5. Uklonite *tvrdi pogon.*
6. Uklonite *oslonac za ruku.*
7. Koristite plastično šilo kako biste izvadili bateriju na matičnoj ploči.



8. Uklonite bateriju na matičnoj ploči iz računala.



Ugradnja baterije na matičnoj ploči

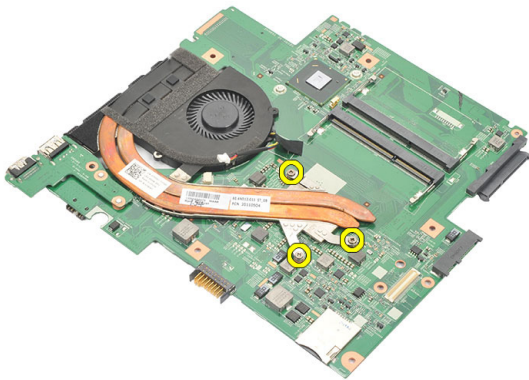
1. Umetnite bateriju na matičnoj ploči u njezin pretinac.
2. Ugradite *oslonac za ruku*.
3. Ugradite *tvrdi pogon*.
4. Ugradite *tipkovnicu*.
5. Ugradite *poklopac kućišta*.
6. Ugradite *bateriju*.
7. Slijedite upute u odlomku *Nakon rada na unutrašnjosti računala*.

Uklanjanje hladila

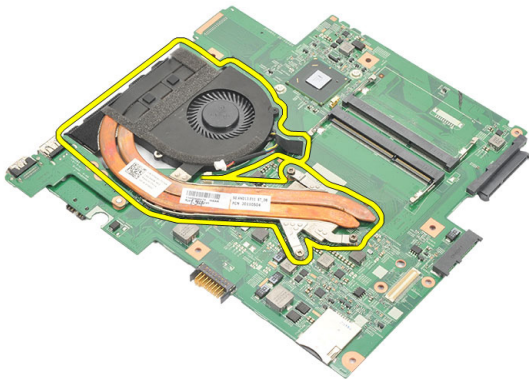
1. Slijedite postupke u odlomku *Prije rada na računalu*.
2. Uklonite *bateriju*.
3. Uklonite *karticu modula identiteta pretplatnika (eng. Subscriber Identity Module - SIM)*.
4. Uklonite *Secure Digital (SD) karticu*.
5. Uklonite *poklopac kućišta*.
6. Uklonite *tipkovnicu*.
7. Uklonite *tvrdi pogon*.
8. Uklonite *memoriju*.
9. Uklonite *oslonac za ruku*.
10. Uklonite *karticu za bežičnu mrežu širokog područja (WWAN)*.
11. Uklonite *karticu za bežičnu lokalnu mrežu (WLAN)*.
12. Uklonite *sklop zaslona*.
13. Uklonite *matičnu ploču*.
14. Isključite kabel hladila iz matične ploče.



15. Otpustite pričvrzne vijke koji pričvršćuju hladilo na matičnu ploču.



16. Podignite i uklonite hladilo iz matične ploče.



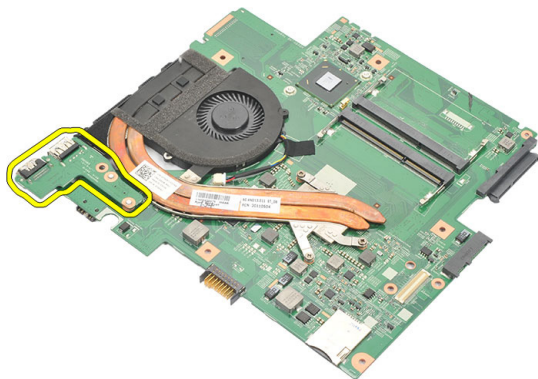
Ugradnja hladila

1. Umetnite hladilo u njegov pretinac.
2. Pritegnite pričvrzne vijke kako biste pričvrstili hladilo na mjestu.
3. Priključite kabel ventilatora na matičnu ploču.
4. Ugradite *matičnu ploču*.
5. Ugradite *sklop zaslona*.
6. Ugradite *karticu za bežičnu mrežu širokog područja (WWAN)*
7. Ugradite *karticu za bežičnu mrežu lokalnog područja (WLAN)*
8. Ugradite *oslonac za ruku*.
9. Ugradite *memoriju*.
10. Ugradite *tvrdi pogon*.
11. Ugradite *tipkovnicu*.

12. Ugradite *poklopac kućišta*.
13. Ugradite *Secure Digital (SD) karticu*.
14. Ugradite *karticu modula identiteta pretplatnika (eng. Subscriber Identity Module - SIM)*
15. Ugradite *bateriju*.
16. Slijedite upute u odlomku *Nakon rada na unutrašnjosti računala*.

Uklanjanje HDMI ploče

1. Slijedite postupke u odlomku *Prije rada na računalu*.
2. Uklonite *bateriju*.
3. Uklonite *karticu modula identiteta pretplatnika (eng. Subscriber Identity Module - SIM)*.
4. Uklonite *Secure Digital (SD) karticu*.
5. Uklonite *poklopac kućišta*.
6. Uklonite *tipkovnicu*.
7. Uklonite *tvrdi pogon*.
8. Uklonite *memoriju*.
9. Uklonite *oslonac za ruku*.
10. Uklonite *karticu za bežičnu mrežu širokog područja (WWAN)*.
11. Uklonite *karticu za bežičnu lokalnu mrežu (WLAN)*.
12. Uklonite *sklop zaslona*.
13. Uklonite *matičnu ploču*.
14. Uklonite ploču medijskog sučelja visoke definicije (eng. - High-Definition Multimedia Interface - HDMI) iz kućišta.

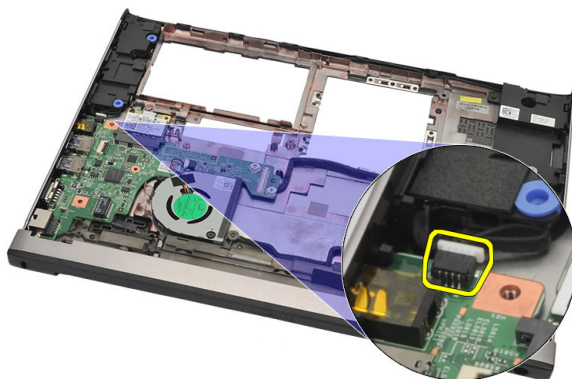


Ugradnja ploče multimedijskog sučelja visoke definicije (eng. - High-Definition Multimedia Interface - HDMI)

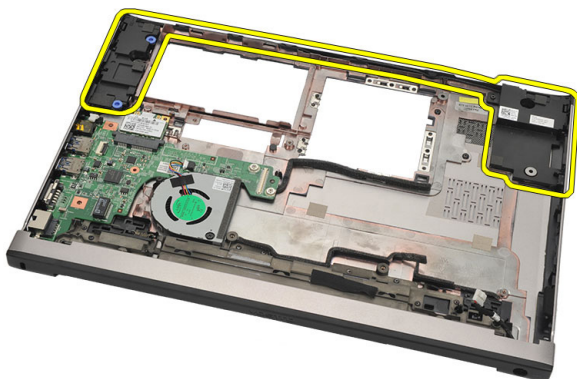
1. Ponovno postavite HDMI ploču u njezin pretinac.
2. Ugradite *matičnu ploču*.
3. Ugradite *sklop zaslona*.
4. Ugradite *karticu za bežičnu mrežu širokog područja (WWAN)*
5. Ugradite *karticu za bežičnu mrežu lokalnog područja (WLAN)*
6. Ugradite *oslonac za ruku*.
7. Ugradite *memoriju*.
8. Ugradite *tvrdi pogon*.
9. Ugradite *tipkovnicu*.
10. Ugradite *poklopac kućišta*.
11. Ugradite *Secure Digital (SD) karticu*.
12. Ugradite *karticu modula identiteta pretplatnika (eng. Subscriber Identity Module - SIM)*
13. Ugradite *bateriju*.
14. Slijedite upute u odlomku *Nakon rada na unutrašnjosti računala*.

Uklanjanje zvučnika

1. Slijedite postupke u odlomku *Prije rada na računalu*.
2. Uklonite *bateriju*.
3. Uklonite *karticu modula identiteta pretplatnika (eng. Subscriber Identity Module - SIM)*.
4. Uklonite *Secure Digital (SD) karticu*.
5. Uklonite *poklopac kućišta*.
6. Uklonite *tipkovnicu*.
7. Uklonite *tvrdi pogon*.
8. Uklonite *memoriju*.
9. Uklonite *oslonac za ruku*.
10. Uklonite *karticu za bežičnu mrežu širokog područja (WWAN)*.
11. Uklonite *karticu za bežičnu lokalnu mrežu (WLAN)*.
12. Uklonite *sklop zaslona*.
13. Uklonite *matičnu ploču*.
14. Odspojite kabel zvučnika s Ulaz/izlaz (I/O) ploče.



15. Izvucite kabel zvučnika iz njegovog držača i uklonite zvučnike iz računala.

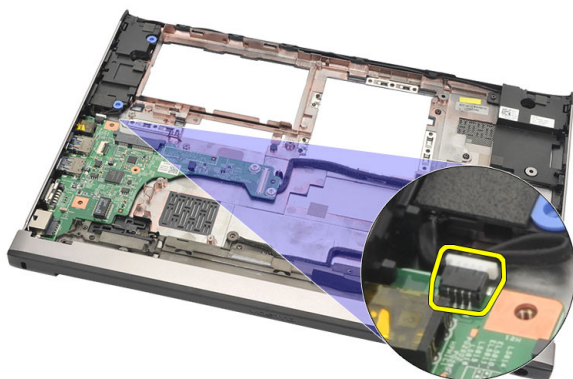


Ugradnja zvučnika

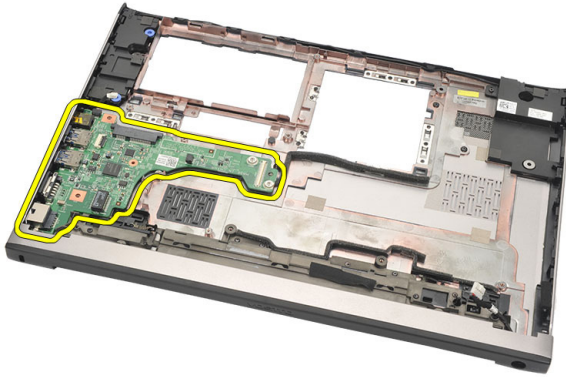
1. Ponovno postavite zvučnike u originalni položaj.
2. Provucite kabel zvučnika u zasune kako biste pričvrstili zvučnike na mjestu.
3. Ugradite *matičnu ploču*.
4. Ugradite *sklop zaslona*.
5. Ugradite *karticu za bežičnu mrežu širokog područja (WWAN)*
6. Ugradite *karticu za bežičnu mrežu lokalnog područja (WLAN)*
7. Ugradite *oslonac za ruku*.
8. Ugradite *memoriju*.
9. Ugradite *tvrdi pogon*.
10. Ugradite *tipkovnicu*.
11. Ugradite *poklopac kućišta*.
12. Ugradite *Secure Digital (SD) karticu*.
13. Ugradite *karticu modula identiteta pretplatnika (eng. Subscriber Identity Module - SIM)*
14. Ugradite *bateriju*.
15. Slijedite upute u odlomku *Nakon rada na unutrašnjosti računala*.

Uklanjanje Ulaz/izlaz (I/O) ploče

1. Slijedite postupke u odlomku *Prije rada na računalu*.
2. Uklonite *bateriju*.
3. Uklonite *karticu modula identiteta pretplatnika (eng. Subscriber Identity Module - SIM)*.
4. Uklonite *Secure Digital (SD) karticu*.
5. Uklonite *poklopac kućišta*.
6. Uklonite *tipkovnicu*.
7. Uklonite *tvrdi pogon*.
8. Uklonite *memoriju*.
9. Uklonite *oslonac za ruku*.
10. Uklonite *karticu za bežičnu lokalnu mrežu (WLAN)*.
11. Uklonite *karticu za bežičnu mrežu širokog područja (WWAN)*.
12. Uklonite *hladilo*.
13. Uklonite *sklop zaslona*.
14. Uklonite *matičnu ploču*.
15. Odspojite kabel zvučnika s I/O ploče.



16. Uklonite I/O ploču iz kućišta.

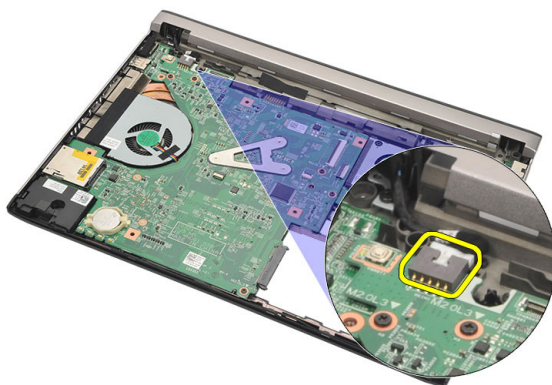


Ugradnja Ulaz/izlaz (I/O) ploče

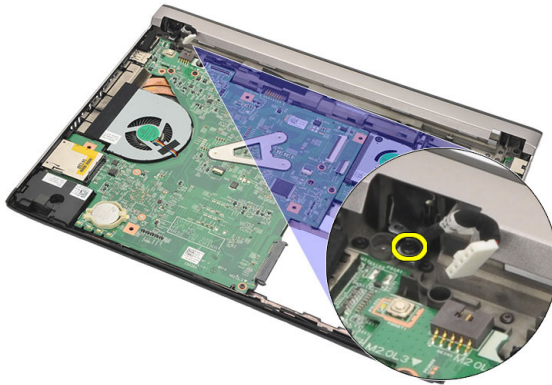
1. Umetnite I/O ploču u njezin utor.
2. Priključite kabel zvučnika na I/O ploču.
3. Ugradite *matičnu ploču*.
4. Ugradite *sklop zaslona*.
5. Ugradite *sklop hladila*.
6. Ugradite *karticu za bežičnu mrežu širokog područja (WWAN)*
7. Ugradite *karticu za bežičnu mrežu lokalnog područja (WLAN)*
8. Ugradite *oslonac za ruku*.
9. Ugradite *memoriju*.
10. Ugradite *tvrdi pogon*.
11. Ugradite *tipkovnicu*.
12. Ugradite *poklopac kućišta*.
13. Ugradite *Secure Digital (SD) karticu*.
14. Ugradite *karticu modula identiteta pretplatnika (eng. Subscriber Identity Module - SIM)*
15. Ugradite *bateriju*.
16. Slijedite upute u odlomku *Nakon rada na unutrašnjosti računala*.

Uklanjanje ulaza napajanja

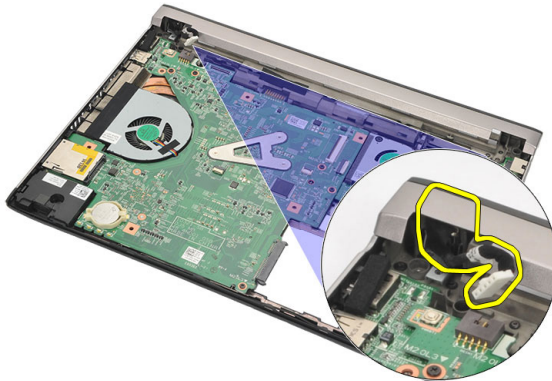
1. Slijedite postupke u odlomku *Prije rada na računalu*.
2. Uklonite *bateriju*.
3. Uklonite *karticu modula identiteta pretplatnika (eng. Subscriber Identity Module - SIM)*.
4. Uklonite *Secure Digital (SD) karticu*.
5. Uklonite *poklopac kućišta*.
6. Uklonite *tipkovnicu*.
7. Uklonite *tvrdi pogon*.
8. Uklonite *memoriju*.
9. Uklonite *oslonac za ruku*.
10. Uklonite *karticu za bežičnu mrežu širokog područja (WWAN)*.
11. Uklonite *karticu za bežičnu lokalnu mrežu (WLAN)*.
12. Uklonite *sklop zaslona*.
13. Odspojite kabel napajanja iz matične ploče.



14. Uklonite vijak koji pričvršćuje ulaz napajanja.



15. Podignite i uklonite ulaz napajanja iz donjeg dijela kućišta.



Ugradnja ulaza napajanja

1. Ponovno postavite ulaz napajanja u njegov pretinac.
2. Pritegnite jedan vijak koji pričvršćuje ulaz napajanja na mjestu.
3. Priključite kabel napajanja na matičnu ploču.
4. Ugradite *sklop zaslona*.
5. Ugradite *karticu za bežičnu mrežu širokog područja (WWAN)*.
6. Ugradite *karticu za bežičnu mrežu lokalnog područja (WLAN)*.
7. Ugradite *oslonac za ruku*.
8. Ugradite *memoriju*.
9. Ugradite *tvrdi pogon*.
10. Ugradite *tipkovnicu*.
11. Ugradite *poklopac kućišta*.

12. Ugradite *Secure Digital (SD)* karticu.
13. Ugradite *karticu modula identiteta pretplatnika (eng. Subscriber Identity Module - SIM)*
14. Ugradite *bateriju*.
15. Slijedite upute u odlomku *Nakon rada na unutrašnjosti računala*.

Uklanjanje LVDS kabela

1. Slijedite postupke u odlomku *Prije rada na računalu*.
2. Uklonite *bateriju*.
3. Uklonite *poklopac kućišta*.
4. Uklonite *tipkovnicu*.
5. Uklonite *tvrdi pogon*.
6. Uklonite *oslonac za ruku*.
7. Uklonite *ploču zaslona*.
8. Uklonite *sklop zaslona*.
9. Uklonite *šarku zaslona*.
10. Odspojite kabel niskonaponskog diferencijalnog signaliziranja (LVDS) iz modula kamere.



11. Izvucite LVDS kabel iz njegovih držača i uklonite ga iz gornjeg poklopca zaslona.



Ugradnja kabela niskonaponskog diferencijalnog signaliziranja (LVDS)

1. Usmjerite LVDS kabele ne njihove držače na gornjem poklopcu zaslona.
2. Priključite LVDS kabel na modul kamere.
3. Ugradite *poklopac šarki zaslona*.
4. Ugradite *sklop zaslona*.
5. Ugradite *ploču zaslona*.
6. Ugradite *oslonac za ruku*.
7. Ugradite *tvrdi pogon*.
8. Ugradite *tipkovnicu*.
9. Ugradite *poklopac kuć-išta*.
10. Ugradite *bateriju*.
11. Slijedite upute u odlomku *Nakon rada na unutrašnjosti računala*.

Program za postavljanje sustava

Pregled programa za postavljanje sustava

Program za postavljanje sustava omogućuje vam da:

- promijenite informacije o konfiguraciji sustava nakon dodavanja, promjene ili uklanjanja hardvera iz računala,
- postavite ili promijenite korisničke opcije poput korisničke lozinke,
- očitajte trenutne količine memorije ili postavite vrste ugrađenog tvrdog pogona.

Prije uporabe programa za postavljanje sustava preporučuje se zapisati podatke sa zaslona programa za postavljanje za buduću upotrebu.



OPREZ: Ako niste stručni korisnik računala, ne mijenjajte postavke ovog programa. Neke promjene mogu uzrokovati nepravilan rad računala.

Ulaz u program za postavljanje sustava

1. Uključite (ili ponovno pokrenite) računalo.
2. Kada se prikaže plavi logotip DELL, pratite na zaslonu kada će se prikazati poruka za pritiskanje tipke F2.
3. Kada se pojavi poruka za F2, odmah pritisnite <F2>.



NAPOMENA: Poruka F2 označava da je tipkovnica inicijalizirana. Ova se poruka može pojaviti vrlo brzo, stoga morate pratiti zaslon i odmah pritisnuti <F2>. Ako pritisnete <F2> prije nego što se to od vas zatraži, taj pritisak tipke neće biti zabilježen.

4. Ako predugo čekate i prikaže se logotip operativnog sustava, nastavite čekati dok ne vidite Microsoft Windows radnu površinu, a zatim isključite računalo i pokušajte ponovno.

Zasloni programa za postavljanje sustava

Izbornik — prikazuje se na vrhu prozora programa za postavljanje sustava. U ovom polju nalazi se izbornik za pristup opcijama programa za postavljanje sustava. Za navigaciju pritisnite < Strelica lijevo > ili < Strelica desno >. Kad se u **Izborniku** označi opcija **Popis s opcijama** navode se opcije koje definiraju hardver ugrađen u vaše računalo.

Popis s opcijama – prikazuje se na lijevoj strani prozora programa za postavljanje sustava. Polje sadrži značajke koje definiraju konfiguraciju vašeg računala, uključujući ugrađenu strojnu opremu, štednju energije i sigurnosne značajke. Pomičite se po popisu pomoću tipki sa strelicama gore i dolje. Kada označite neku opciju, **Polje s opcijama** prikazuje više informacija o odabranoj opciji te trenutačne i dostupne postavke za odabranu opciju.

Polje s opcijama — prikazuje se na desnoj strani područja **Popis s opcijama** i sadrži informacije o svakoj od opcija koje se nalaze u području **Popis s opcijama**. U ovom polju možete vidjeti podatke o svom računalu i napraviti izmjene u trenutačnim postavkama. Pritisnite <Enter> kako biste promijenili svoje trenutačne postavke. Pritisnite <ESC> za povratak na **Popis s opcijama**.



NAPOMENA: Ne mogu se mijenjati baš sve postavke navedene u Polju s opcijama.

Pomoć – prikazuje se na desnoj strani prozora za postavljanje sustava i sadrži informacije za pomoć za opciju odabranu na **Popisu s opcijama**.

Funkcije tipki – Ovo se polje prikazuje ispod **Polja s opcijama** i sadrži popis tipki i njihovih funkcija u sklopu polja aktivnog programa za postavljanje sustava.

Sljedeće tipke koristite za navigaciju zaslonima programa za postavljanje sustava.

Pritisak na tipku	Radnja
< F2 >	Prikazuje informacije o stavci odabranoj u programu za postavljanje sustava.

Pritisak na tipku	Radnja
< Esc >	Izlaz iz trenutnog prikaza ili prebacivanje trenutnog prikaza na stranicu Izlaz u programu za postavljanje sustava.
< Strelica gore > ili < Strelica dolje >	Odabir stavke za prikaz.
< Strelica lijevo > ili < Strelica desno >	Odabir izbornika za prikaz.
– ili +	Promjena trenutne vrijednosti stavke.
< Enter >	Odabir podizbornika ili izvršenje naredbe.
< F9 >	Učitavanje zadane postavke.
< F10 >	Sprema trenutnu konfiguraciju i izlazi iz programa za postavljanje sustava.

Opcije izbornika programa za postavljanje sustava

Glavno

Na kartici Glavno navedene su primarne hardverske značajke računala. U donjoj tablici definirane su funkcije svake od opcija.

Podaci o sustavu	Prikazuje broj modela računala.
Vrijeme sustava	Ponovo postavlja vrijeme na unutarnjem satu računala.
Datum sustava	Ponovo postavlja vrijeme u unutarnjem kalendaru računala.
Verzija BIOS-a	Prikazuje izdanje BIOS-a.
Naziv proizvoda	Prikazuje naziv proizvoda i broj modela.
Servisna oznaka	Prikazuje servisnu oznaku vašeg računala.
Oznaka sredstva	Prikazuje oznaku računala (ako postoji).
Podaci o procesoru	
CPU tip	Prikazuje vrstu procesora.
Brzina procesora	Prikazuje brzinu procesora.

CPU ID	Prikazuje ID (identifikacijsku oznaku) procesora.
Veličina L1 privremene memorije	Prikazuje veličinu L1 predmemorije.
Veličina L2 privremene memorije	Prikazuje veličinu L2 predmemorije.
Veličina L3 privremene memorije	Prikazuje veličinu L3 predmemorije.
Podaci o memoriji	
Proširena memorija	Prikazuje memoriju instaliranu na računalu.
Memorija sustava	Prikazuje memoriju ugrađenu na računalu.
Brzina memorije	Prikazuje brzinu memorije.
Podaci o uređaju	
Utvrđeni HDD	Prikazuje broj modela i kapacitet tvrdog pogona.
Vrsta AC adaptera	Prikazuje vrstu AC adaptera.

Napredno

Kartica Napredno omogućuje vam postavljanje različitih funkcija koje utječu na performanse računala. U donjoj tablici definirane su funkcije svake od opcija te njihove zadane vrijednosti.

Intel SpeedStep	Omogućuje ili onemogućuje funkciju Intel SpeedStep.	Zadana postavka: Omogućeno
Virtualizacija	Omogućuje ili onemogućuje značajku Intel Virtualizacije.	Zadana postavka: Omogućeno
Integrirani NIC	Omogućuje ili onemogućuje napajanje ugrađene mrežne kartice.	Zadana postavka: Omogućeno
USB emulacija	Omogućuje ili onemogućuje funkciju USB emulacije	Zadana postavka: Omogućeno
USB PowerShare	Omogućuje ili onemogućuje funkciju USB PowerShare	Zadana postavka: Omogućeno

USB podrška za podizanje	Omogućuje pokretanje računala iz stanja mirovanja preko USB uređaja. Ova je značajka omogućena samo kad je priključen AC adapter.	Zadana postavka: Onemogućeno
Rad SATA uređaja	Mijenja način rada SATA kontrolera u ATA ili AHCI.	Zadana postavka: AHCI
Upozorenja adaptera	Omogućuje ili onemogućuje upozorenja o adapterima.	Zadana postavka: Omogućeno
Ponašanje funkcijske tipke	Specificira ponašanje funkcijske tipke <Fn> .	Zadano: Funkcija tipke
Ponašanje punjača	Specificira da li se baterije puni kad je računalo priključeno na izvor izmjeničnog napajanja.	Zadana postavka: Omogućeno
Razni uređaji	Ovo polje omogućuje vam da omogućite ili onemogućite različite ugrađene uređaje poput vanjskih USB ulaza, mikrofona, kamere, čitača medijskih kartica, čitača otisaka prstiju i onemogućite podizanje (Zadana postavka: Onemogućeno).	

Sigurnost

Kartica Sigurnost prikazuje stanje sigurnosti i omogućuje vam upravljanje sigurnosnim značajkama vašeg računala.

Postavljanje servisne oznake

Ovo polje prikazuje Servisnu oznaku vašeg sustava. Ako servisna oznaka još nije postavljena, ovo polje se može koristiti za njezino unošenje.

Postavljanje lozinke nadzornika	Omogućuje postavljanje, promjenu ili brisanje lozinke administratora
Postavljanje lozinke sustava	Omogućuje vam da postavite, promijenite ili obrišete lozinku sustava.
Postavljanje HDD lozinke	Omogućuje vam postavljanje lozinke na tvrdom pogonu ugrađenom u računalo (HDD).
Lozinka kod podizanja sustava	Omogućuje vam ili onemogućuje postavljanje lozinke kod podizanja.
Zaobilaženje lozinke	Omogućuje vam da zaobidete lozinku sustava (podizanje) i zahtjev za lozinkom unutarnjeg HDD-a tijekom ponovnog podizanja sustava.
Computrace	Omogućuje ili onemogućuje značajku Computrace na vašem računalu.

Podizanje sustava

Kartica Podizanje sustava omogućuje vam promjenu slijeda pokretanja.

Specificira redoslijed različitih uređaja preko kojih se računalo podiže tijekom podizanja sustava.





Disketni pogon	Specificira preko kojeg se disketnog pogona računalo može podignuti.
Pogoni tvrdog diska	Specificira preko kojeg se tvrdog pogona računalo može podignuti.
USB uređaj za pohranu podataka	Specificira preko kojeg se USB uređaja za pohranu podataka računalo može podignuti.
CD/DVD ROM pogoni	Specificira preko kojeg se CD/DVD uređaja računalo može podignuti.
Mreža	Specificira preko kojeg se mrežnog uređaja računalo može podignuti.

Izlaz

Ovaj vam odlomak omogućuje da spremite, odbacite i učitate zadane postavke prije izlaska iz programa za postavljanje sustava.

Diagnostike

Svjetla statusa uređaja

-  Uključuju se kada uključite računalo i trepere kada se računalo nalazi u načinu za upravljanje energijom.
-  Uključuje se kada računalo očitava ili zapisuje podatke.
-  Svijetli ili treperi kako bi pokazala napunjenost baterije.
-  Uključuje se kada je omogućena bežična mreža.

LED žaruljice statusa

 **NAPOMENA:** Postoje četiri LED žaruljice na prednjoj strani računala.

Ako je računalo priključeno u električnu utičnicu, svjetlo baterije funkcionira na sljedeći način:

LED žaruljica Prednja rubna LED žaruljica napajanja (Izvor napajanja: Sve; Napunjenost baterije: 0–100%)

Stanje hiberniranja Isključeno

Stanje pripravnosti Blijedo bijelo

Uključeno Stalno bijelo

LED žaruljica Prednja rubna LED žaruljica napunjenosti baterije (Izvor napajanja: Dell AC adapter; Napunjenost baterije: >= puna)

Stanje hiberniranja Isključeno

Stanje pripravnosti Isključeno

Uključeno Isključeno

LED žaruljica	Prednja rubna LED žaruljica napunjenosti baterije (Izvor napajanja: Dell AC adapter; Napunjenost baterije: <= puna)
Stanje hiberniranja	Stalno bijelo
Stanje pripravnosti	Stalno bijelo
Uključeno	Stalno bijelo
LED žaruljica	Prednja rubna LED žaruljica napunjenosti baterije (Izvor napajanja: Baterija; Napunjenost baterije: <=10% napunjena)
Stanje hiberniranja	Isključeno
Stanje pripravnosti	Stalno žuto
Uključeno	Stalno žuto
LED žaruljica	Prednja rubna LED žaruljica napunjenosti baterije (Izvor napajanja: Baterija; Napunjenost baterije: <=10% napunjena)
Stanje hiberniranja	Isključeno
Stanje pripravnosti	Stalno žuto
Uključeno	Stalno žuto
LED žaruljica	LED žaruljica pogona tvrdog diska (HDD)
Stanje hiberniranja	Isključeno
Stanje pripravnosti	Isključeno
Uključeno	Kad je aktivno svijetli bijelo
LED žaruljica	LED svjetlo za bežičnu vezu
Stanje hiberniranja	Isključeno
Stanje pripravnosti	Isključeno
Uključeno	Svijetli bijelo kad je UKLJUČENO
LED žaruljica	LED žaruljica kamere (Izvor napajanja: Svi izvori; Napunjenost baterije: 0–100 % napunjenosti)
Stanje hiberniranja	Isključeno
Stanje pripravnosti	Isključeno
Uključeno	Svijetli bijelo kod protoka podataka

Dijagnostičke šifre zvučnih signala

Računalo tijekom pokretanja može proizvesti nekoliko zvučnih signala ako monitor ne može prikazati pogreške ili probleme. Ove serije zvučnih signala zovu se šifre zvučnih signala te identificiraju različite probleme. Razmak između svakog zvučnog signala je 300 ms, razmak između svakog skupa zvučnih signala je 3 sek, zvuk traje najmanje 300 ms. Nakon svakog zvučnog signala i svakog kompleta zvučnih signala, BIOS treba detektirati ako je korisnik pritisnuo gumb za uključivanje/isključivanje. Ako jeste, BIOS iskače iz neprekidnog niza i izvršava uobičajeni postupak isključivanja računala i sustava napajanja.

Šifra	1
Uzrok	Checksum BIOS ROM memorije je u tijeku ili nije uspio
Koraci rješavanja problema	Kvar matične ploče pokriva BIOS ili ROM pogrešku
Šifra	2
Uzrok	Nije pronađen RAM
Koraci rješavanja problema	Memorija nije pronađena
Šifra	3
Uzrok	Pogreška skupa čipova (Sjeverni i južni most skupa čipova), DMA/IMR/ pogreška tajmera) , Pogreška pri testiranju sata , Pogreška ulaza A20 , Pogreška super I/O čipa , Pogreška pri testiranju kontrolera tipkovnice
Koraci rješavanja problema	Kvar matične ploče
Šifra	4
Uzrok	Pogreška pri čitanju/zapisivanju u RAM
Koraci rješavanja problema	Kvar memorije
Šifra	5
Uzrok	Pogreška sa satom stvarnog vremena
Koraci rješavanja problema	Pogreška baterije CMOS-a
Šifra	6
Uzrok	Pogreška prilikom testiranja BIOS-a grafičke kartice
Koraci rješavanja problema	Kvar video kartice

Šifra	7
Uzrok	Kvar procesora
Koraci rješavanja problema	Kvar procesora
Šifra	8
Uzrok	Zaslon
Koraci rješavanja problema	Kvar zaslona

Svjetla statusa tipkovnice

Svjetla koja se nalaze iznad tipkovnice označavaju sljedeće:

LED žaruljica	Opis	Boja	Zadana funkcija
1 Caps Lock	Uključuje se kada je omogućena funkcija velikih slova.	Bijela	Onemogućeno
2 Onemogućena podloga osjetljiva na dodir	Uključuje se kada je onemogućena podloga osjetljiva na dodir.	Žuto	Omogućeno

Tehničke specifikacije



NAPOMENA: Ponude se mogu razlikovati ovisno o regiji. Sljedeće specifikacije obuhvaćaju samo one koje prema zakonu treba isporučiti s računalom. Želite li saznati više informacija u vezi s konfiguracijom računala, kliknite na **Start** → **Pomoć** i **podrška** i odaberite opciju za pregled informacija o računalu.

Podaci o sustavu

Set čipova	Intel HM67 Express set čipova
------------	-------------------------------

Procesor

Tip	<ul style="list-style-type: none"> • Intel Celeron • Intel Core i3 serija • Intel Core i5 serija
-----	---

Video

Vrsta video kartice	integrirana na matičnoj ploči
Podatkovna sabirnica	integrirana video kartica
Video kontroler:	
Intel Celeron	Intel HD Graphics
Intel i3 i i5	Intel HD Graphics 3000

Memorija

Priključak za memoriju	dva SODIMM utora
Kapacitet memorije	2 GB i 4 GB
Vrsta memorije	DDR3 (1333 MHz)
Minimalno memorije	2 GB
Maksimalno memorije	8 GB

Audio	
Tip	dvokanalni audio visoke definicije
Kontroler	Conexant CX20671
Stereo konverzija	24-bit (analogno u digitalno i digitalno u analogno)
Sučelje:	
Unutarnje	audio visoke definicije
Vanjsko	kombinirani priključak ulaz mikrofona/ stereo slušalice
Zvučnici	dva (2W)
Unutarnje pojačalo za zvučnik	dva (2W)
Kontrola glasnoće	Izbornici softvera programa, upravljačke tipke za reprodukciju medija i funkcijske tipke tipkovnice
Komunikacije	
Mrežni adapter	10/100/1000 Mbps Ethernet LAN
Bežično	unutarnja bežična lokalna mreža (WLAN), Bluetooth, mobilna širokopojasna mreža i podrška za bežičnu mobilnu širokopojasnu mrežu 4G
Ulazi i priključci	
Audio	Audio ulaz/jedan kombinirani priključak
Video	jedan VGA priključak, jedan 19-pinski HDMI priključak
Mrežni adapter	jedan RJ–45 priključak
USB	<ul style="list-style-type: none"> dva priključka kompatibilna s USB 3.0 jedan kompatibilni priključak s USB 2.0 Priključak za Power Share
Čitač memorijskih kartica	jedan 8-u-1 čitač memorijskih kartica: (SD- SD, SDHC, SDXC, MMC-MMC, MMC+, MS- MS, MS-Pro, xD zaslon)

Zaslon

Tip	HD WLED TrueLife
Veličina	13,30 inča
Aktivno područje (X/Y)	293,42 mm x 164,97 mm
Dimenzije:	
Visina	188,75 mm (7,43 inča)
Širina	314,10 mm (12,36 inča)
Z-visina	3,60 mm (0,14 inča)
Dijagonalno	337,82 mm (13,30 inča)
Maksimalna razlučivost	1366 x 768 piksela na 262 K boja
Maksimalna svjetlina	170 nita
Učestalost osvježavanja	60 Hz
Radni kut	0° (zatvoreno) do 135°
Minimalni kutovi gledanja:	
Vodoravno	40/40 @ CR ≥ 10
Okomito	15/30 @ CR ≥ 10
Gustoća piksela	0,2148 mm x 0,2148 mm

Tipkovnica

Broj tipki	<ul style="list-style-type: none">• SAD i Kanada: 86 tipki• Europa i Brazil: 87 tipki• Japan: 90 tipki
------------	--

Podloga osjetljiva na dodir

Aktivno područje:	
X-os	80 mm
Y-os	40,70 mm

Baterija

Tip	<ul style="list-style-type: none">• litij-ionska od 4 ćelije (3,0 wat-sati)
-----	---

Baterija

- litij-ionska od 6 ćelija (3,0 wat-sati)

Dimenzije:

Dubina:

4 ćelije i 6 ćelija 48,64 mm (1,91 inča)

Visina:

4 ćelije 20,20 mm (0,80 inča)

6 ćelija 31,20 mm (1,23 inča)

Širina:

4 ćelije i 6 ćelija 269,30 mm (10,60 inča)

Težina:

4 ćelije 240,00 (0,53 lb)

6 ćelija 340,00 g (0,75 lb)

Napon:

4 ćelije 14,80 V

6 ćelija 11,10 V

Odgovarajuće vrijeme punjenja za baterije od 4 i 6 ćelija s isključenim računalom 4 sata

Raspon temperatura:

Radno od 0 °C do 35 °C (od 32 °F do 95 °F)

U mirovanju od -40 °C do 65 °C (od -40 °F do 149 °F)

Baterija na matičnoj ploči Litij-ionska baterija 3 V CR2032

AC Adapter

Tip	65 W
Ulazni napon	od 100 VAC do 240 VAC
Ulazna struja (maksimalno)	1,5 A, 1,60 A ili 1,70 A
Ulazna frekvencija	od 50 Hz do 60 Hz
Izlazna snaga	65 W

AC Adapter

Izlazna struja	4,43 A (maksimalno impulsno opterećenje od 4 sekunde) 3,34 A (trajno)
Nominalni izlazni napon	19,50 VDC (+/- 1,0 VDC)
Dimenzije:	
Visina	29 mm (1,14 inča)
Širina	46,50 mm (1,83 inča)
Dubina	107 mm (4,21 inča)
Raspon temperatura:	
Radno	od 0 °C do 40 °C (od 32 °F do 104 °F)
U mirovanju	od -40°C do 70°C (od -40°F do 158°F)

Fizičke karakteristike

Visina (s WLED pločom)	od 16,05 mm do 21,00 mm (od 0,63 inča do 0,83 inča)
Širina	329,30 mm (12,96 inča)
Dubina	237,65 mm (9,35 inča)
Težina (minimalno)	1,64 kg (3,62 lb)

Okruženje

Raspon temperatura:	
Radno	od 0 °C do 35 °C (od 32 °F do 95 °F)
Skladištenje	od -40 °C do 65 °C (od -40 °F do 149 °F)
Relativna vlažnost (maksimalno):	
Radno	od 10% do 90% (bez kondenzacije)
Skladištenje	od 5% do 95% (bez kondenzacije)
Nadmorska visina (maksimalno):	
Radno	od -15,20 m do 3.048 m (od -50 do 10.000 stopa)
U mirovanju	od -15,20 m do 10.668 m (od -50 do 35.000 stopa)
Maksimalne vibracije:	

Okružje

Radno	0,66 Grms (od 2 Hz do 600 Hz)
Skladištenje	1,30 Grms (od 2 Hz do 600 Hz)
Maksimalno tresenje:	
Radno	110 G
Skladištenje	160 G
Razina onečišćenja zraka	G1 ili niža, kao što je definirano u ISA-S71.04-1985

Kontaktiranje tvrtke Dell

Kontaktiranje tvrtke Dell



NAPOMENA: Ako nemate aktivnu vezu sa internetom, kontaktne informacije možete naći na računu kojeg ste dobili kod kupnje proizvoda, popisu pakiranih proizvoda, računu ili katalogu proizvoda tvrtke Dell.

Tvrtka Dell pruža nekoliko opcija za podršku i uslugu kojima možete pristupiti preko interneta ili telefona. Njihova dostupnost ovisi o državi i proizvodu, tako da neke usluge možda neće biti dostupne u vašoj regiji. Ako se želite obratiti tvrtki Dell u vezi prodaje, tehničke podrške ili problema oko korisničke podrške:

1. posjetite **support.dell.com**.
2. Odaberite kategoriju podrške.
3. Ako niste korisnik iz SAD-a odaberite kod zemlje na dnu stranice ili odaberite **Sve** za pregled više izbora.
4. Odaberite odgovarajući uslugu ili vezu za podršku na temelju vaših potreba.